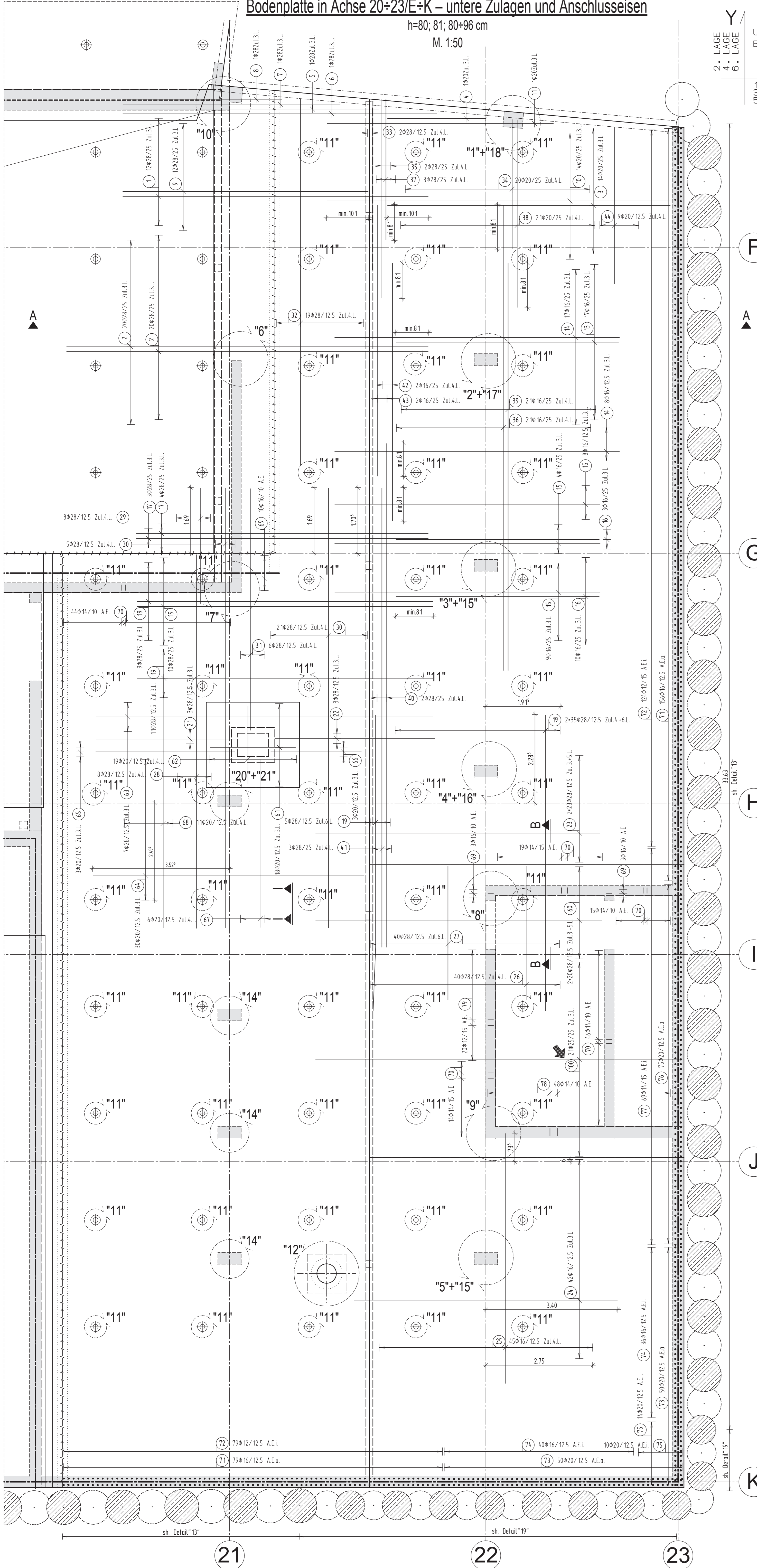


Bodenplatte in Achse 20+23/E+K – untere Zulagen und Anschlusseisen

h=80; 81; 80+96 cm  
M. 1:50

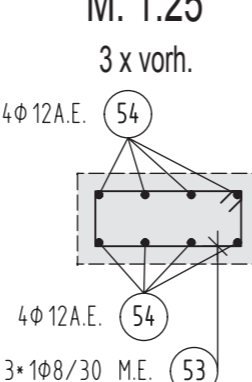
Anschluss st. Plan Nr. ABS\_PTW504BC\_YGR\_B0033

Anschluss st. Plan Nr. ABS\_PTW504BC\_YGR\_B0036

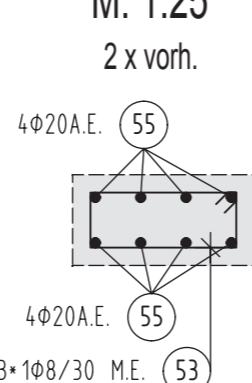


Y  
X  
2. LAGE  
4. LAGE  
6. LAGE  
1. LAGE  
3. LAGE  
5. LAGE

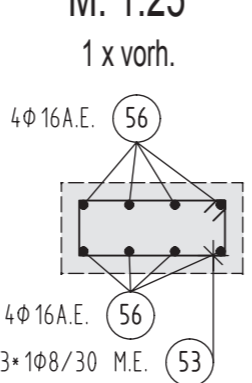
Detail "14"  
M. 1:25  
3 x vorh.



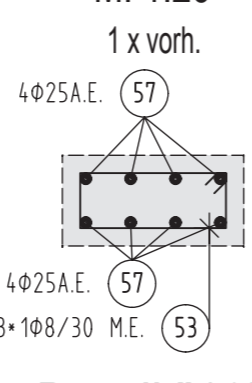
Detail "15"  
M. 1:25  
2 x vorh.



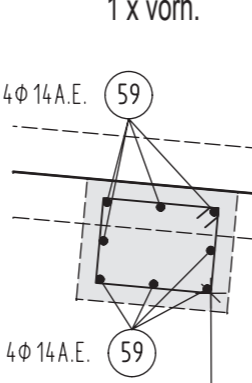
Detail "16"  
M. 1:25  
1 x vorh.



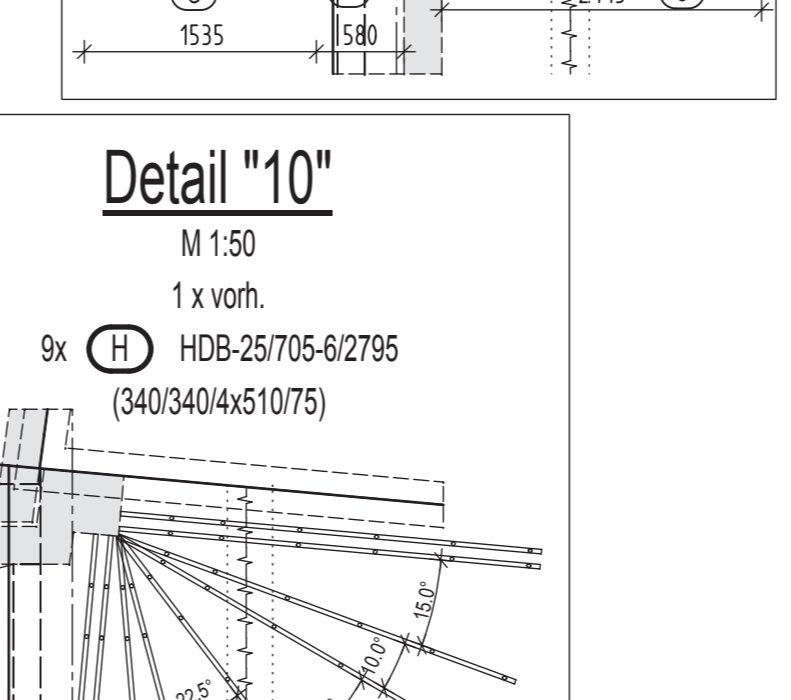
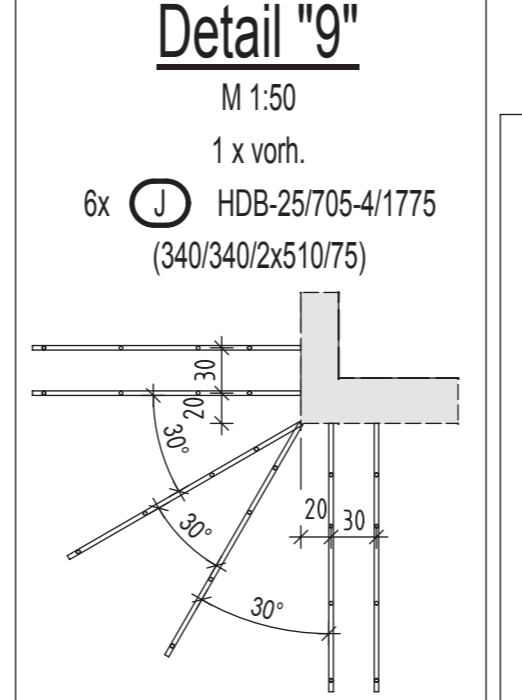
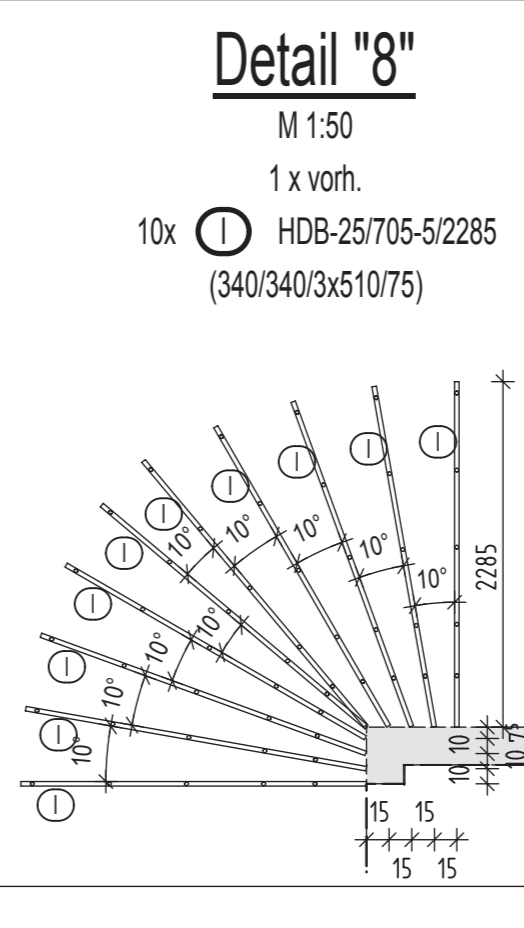
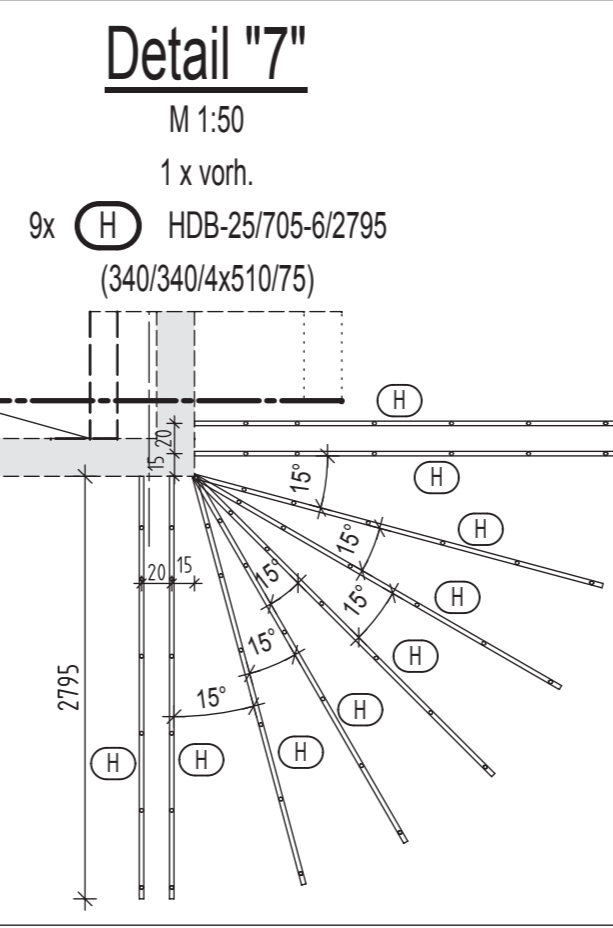
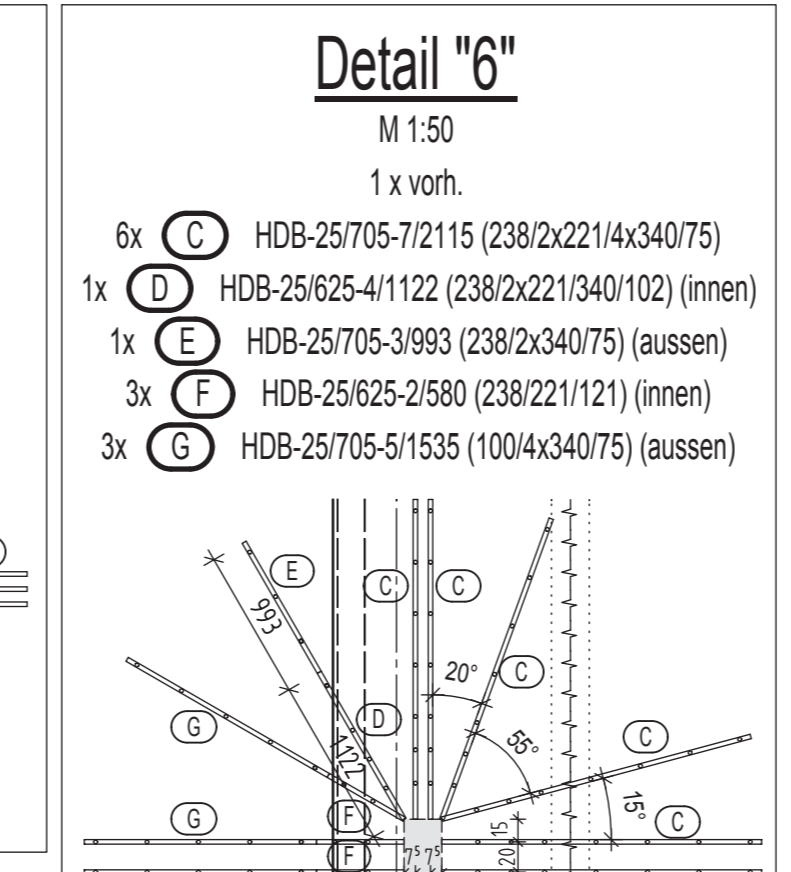
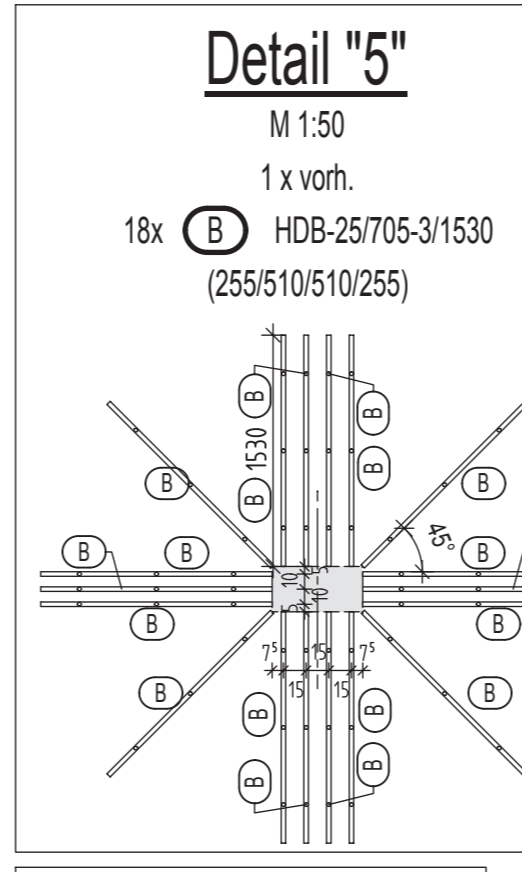
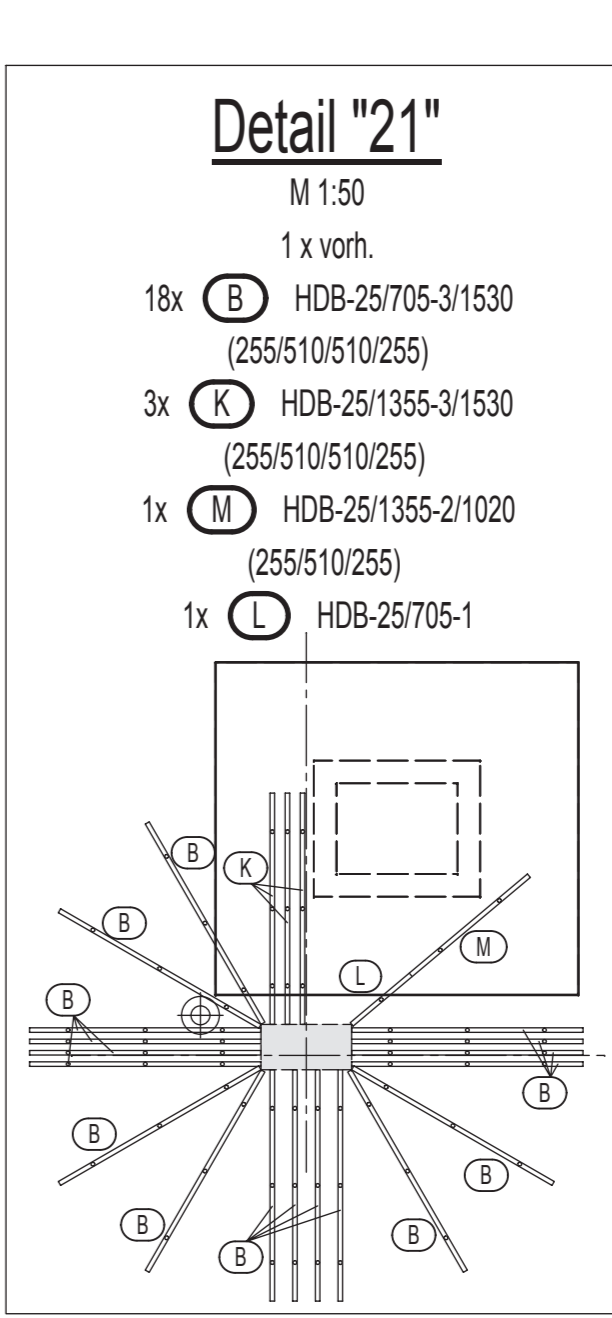
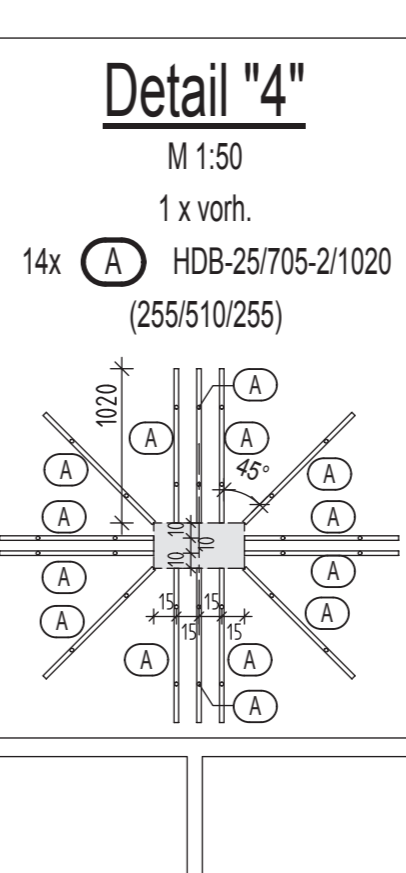
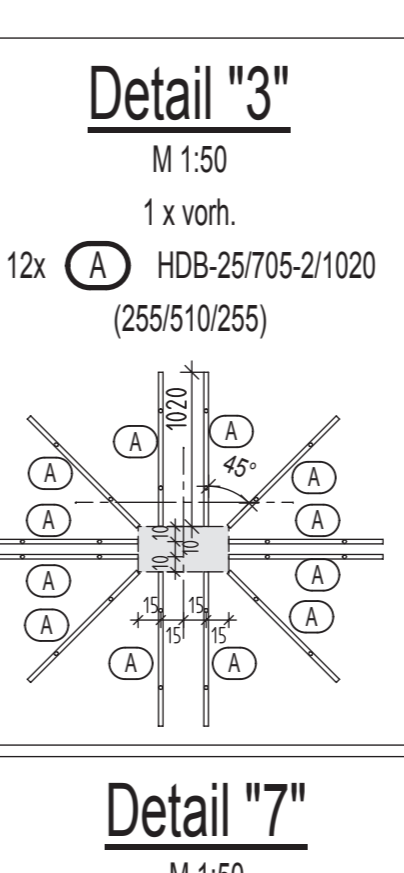
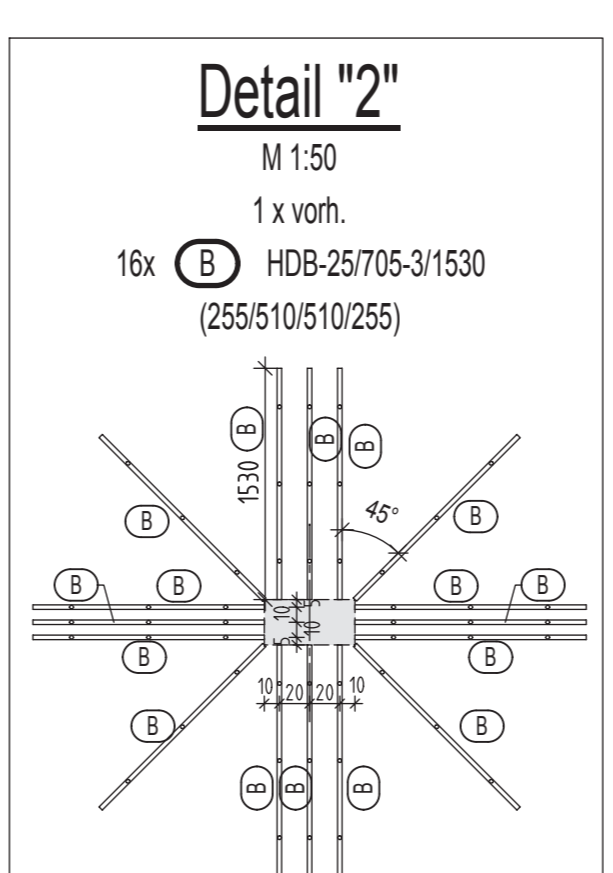
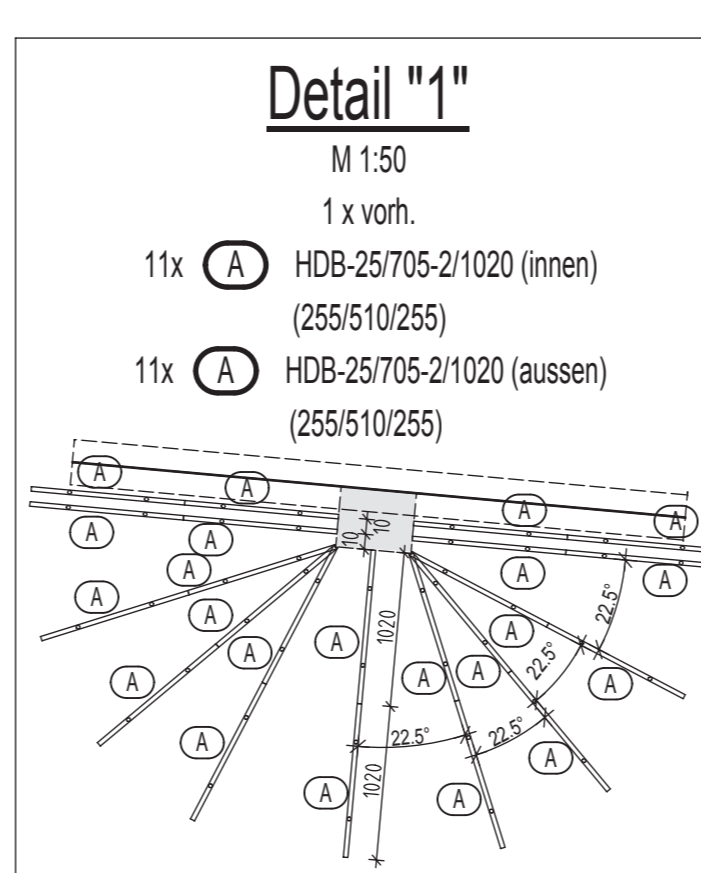
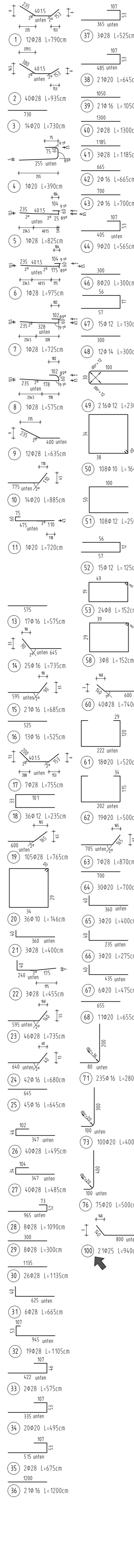
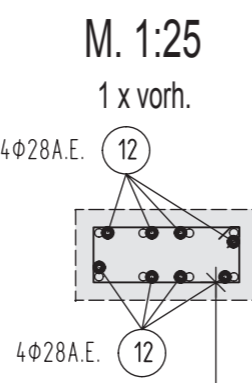
Detail "17"  
M. 1:25  
1 x vorh.



Detail "18"  
M. 1:25  
1 x vorh.

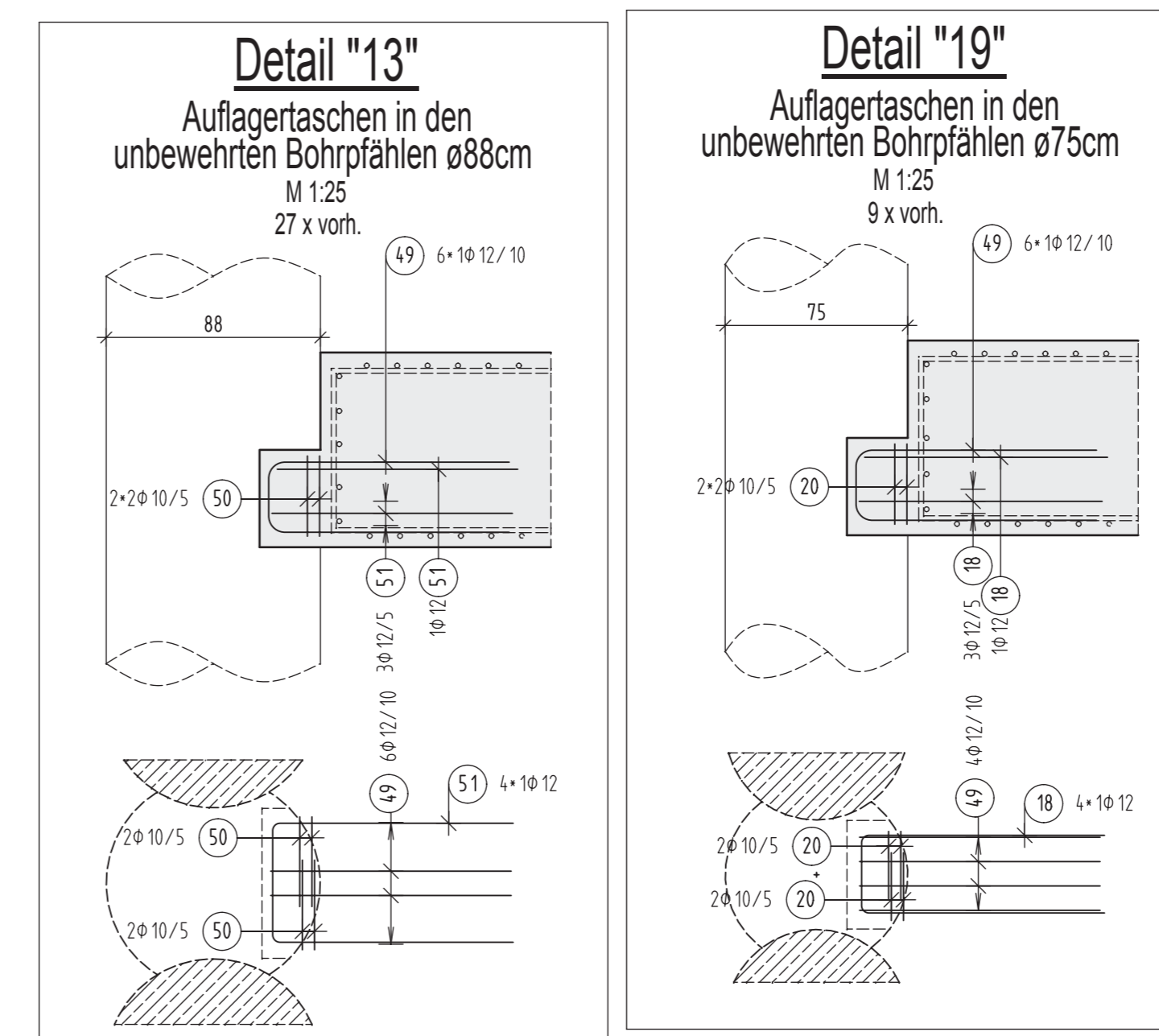
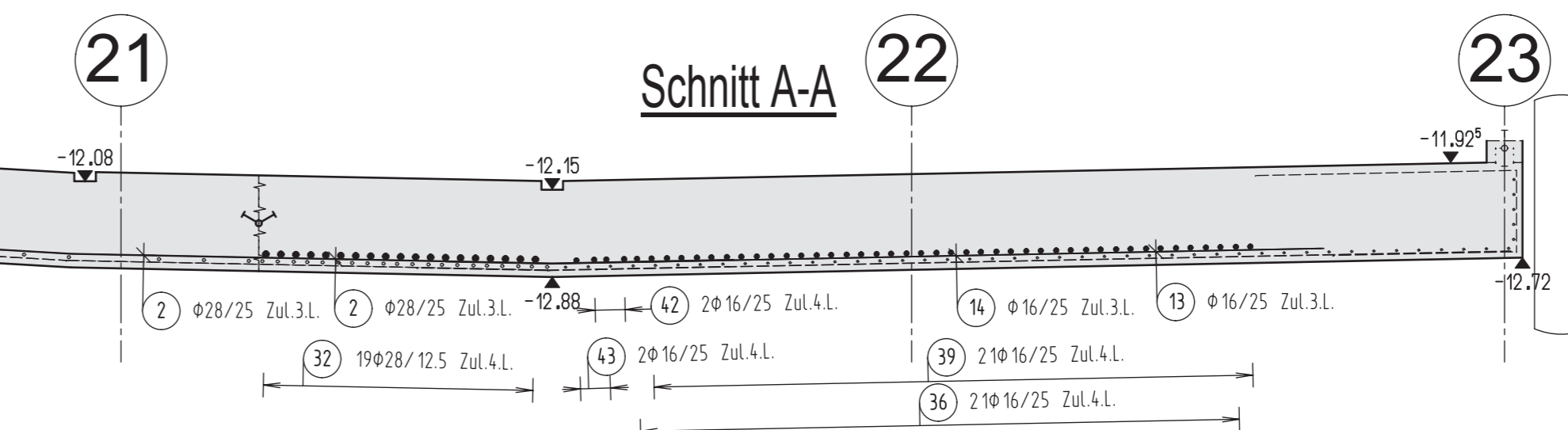
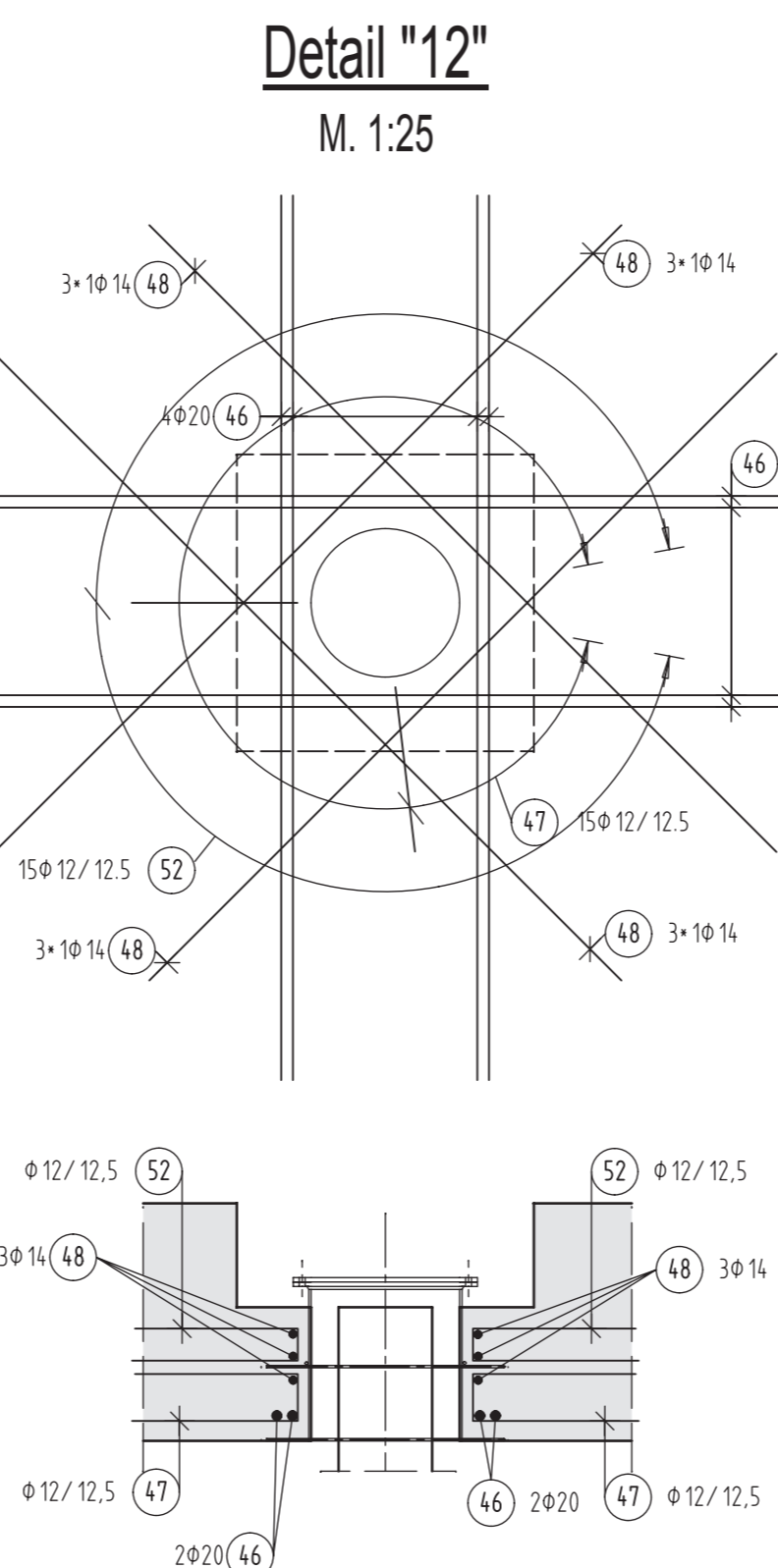


Detail "20"  
M. 1:25  
1 x vorh.

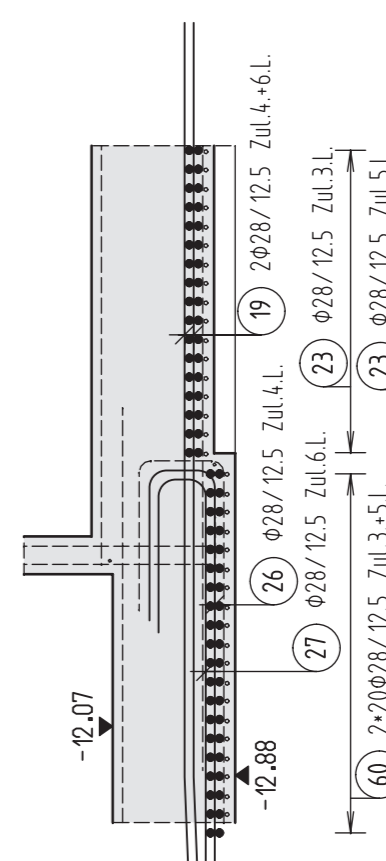


Einbau- und Zubehöerteille

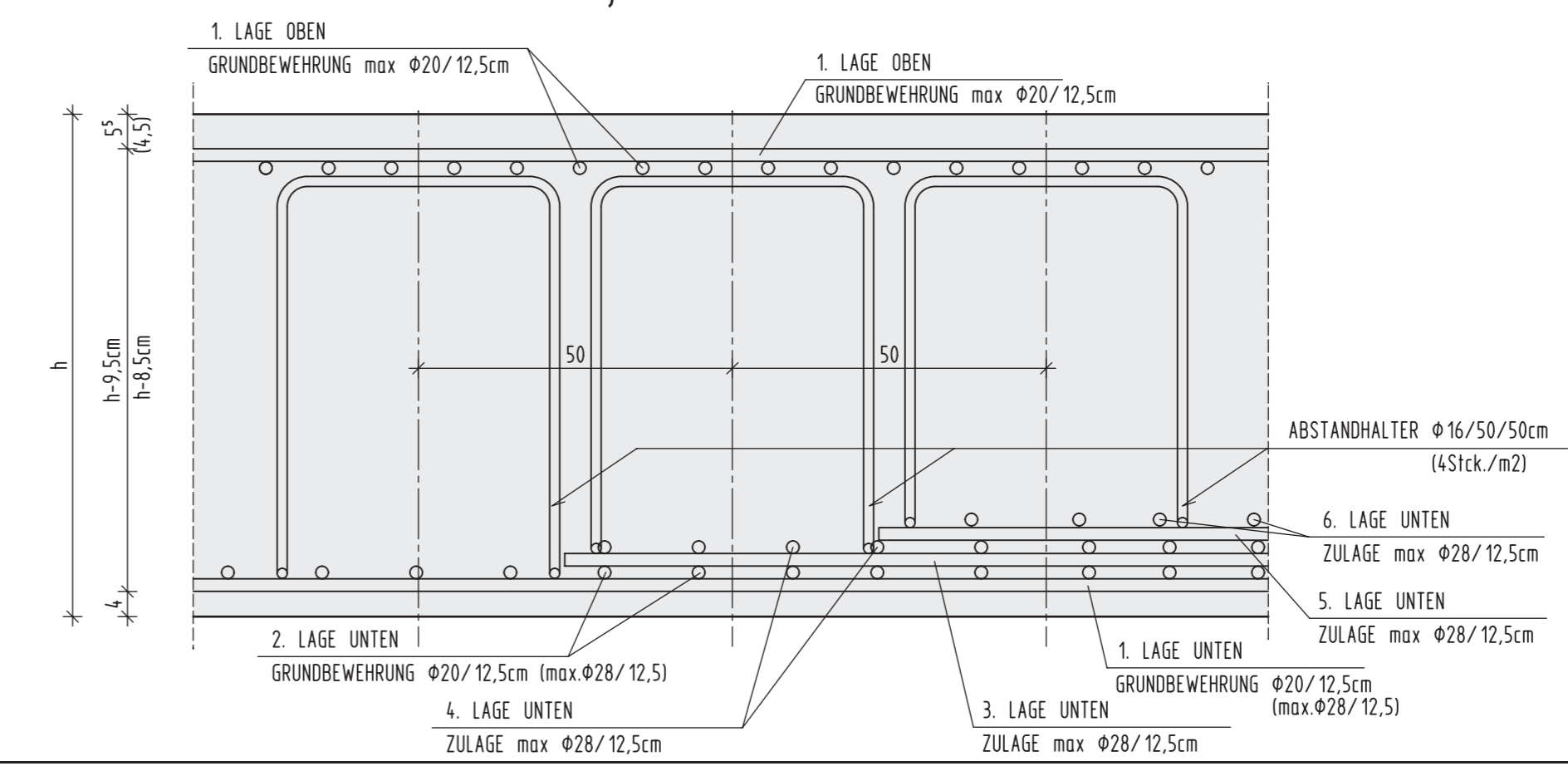
Pos.	Menge	Einheit	Bezeichnung	Werkstoff
A	48	Stück	HDB-25/705-2/1020 (255/5/10/255)	lt. Werk
B	52	Stück	HDB-25/705-3/1530 (255/5/10/5/10/255)	lt. Werk
C	6	Stück	HDB-25/705-7/1215 (238/2x221/4x340/75)	lt. Werk
D	1	Stück	HDB-25/625-4/1112 (238/2x221/340/102)	lt. Werk
E	1	Stück	HDB-25/705-3/993 (238/2x340/75)	lt. Werk
F	3	Stück	HDB-25/625-2/580 (238/221/121)	lt. Werk
G	3	Stück	HDB-25/705-5/1535 (100/4x340/75)	lt. Werk
H	18	Stück	HDB-25/705-7/2795 (340/340/4x5/10/75)	lt. Werk
I	10	Stück	HDB-25/705-5/2285 (340/340/3x5/10/75)	lt. Werk
J	6	Stück	HDB-25/705-5/2285 (340/340/2x5/10/75)	lt. Werk
K	3	Stück	HDB-25/1335-3/1530 (255/5/10/5/10/255)	lt. Werk
L	1	Stück	HDB-25/705-1	lt. Werk
M	1	Stück	HDB-25/705-2/1020 (255/5/10/255)	lt. Werk



Schnitt B-B



REGELSCHNITT I-I (M 1:10)  
REGELDETAIL FÜR BODENPLATTE h=80; 81; 80+96 cm  
GRUNDBEWehrUNG, ZULAGEN UND ABSTANDHALTER



HINWEIS ZUR TAUSALZBEANSPRUCHUNG:  
Für alle Bauteile, die einer Chloridwirkung aus Tausalzbeanspruchung durch Fahrzeugverkehr ausgesetzt sind (z. B. Spritzwasser- bzw. Sprühnebelbereiche von Wand- und Stützenflächen sowie Fundamente), ist nach DIN 1045-1 Tab. 3 eine Beschichtung bis ca. 30cm über Oberkante Fahrbahn vorzusehen.  
Die genauen Angaben sind den Werkplänen des Architekten zu entnehmen.

Fugenbänder sind überall im Bereich der Arbeitsfugen umlaufend, sowohl waagrecht wie senkrecht, einzubauen.

Bei Bodenplattenversprünge sind die Fugenbänder demnach in den Wänden hochzuführen und im Überlappungsbereich fachgerecht einzubauen.

